

PREMIERS GESTES EN CAS D'ACCIDENT AVEC UN PRODUIT D'ENTRETIEN

En cas de contact avec la peau : Enlever les vêtements souillés et rincer 10 minutes sous un jet d'eau tempérée sans pression. Demander rapidement un avis médical.

En cas d'inhalation : Aérer si possible et / ou quitter la pièce pour respirer à l'air libre.

En cas de projection dans les yeux : Paupière ouverte rincer 10 minutes sous un jet d'eau tempérée sans pression. Consulter un ophtalmologiste.

En cas d'ingestion : Ne pas vomir, ne pas boire, ne pas manger.

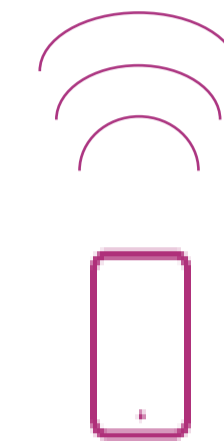
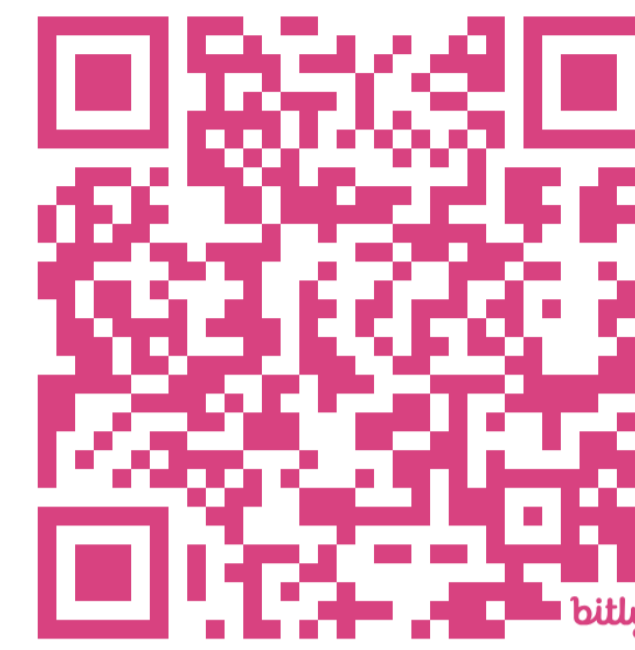
Centre antipoison de Marseille : 04 91 75 25 25

ORGANISATION DES SECOURS (ACCIDENT, INCENDIE)



- ▶ Connaître les consignes en cas d'accident ou d'incendie ;
- ▶ Connaître l'emplacement de la trousse de secours, repérer les extincteurs et s'informer de leur utilisation.

Scannez et retrouvez-nous



www.spsti2a.com



SPSTI2A
PREVENTION SANTE AU TRAVAIL

LES PRODUITS D'ENTRETIEN

RETROUVEZ-NOUS SUR NOTRE SITE INTERNET !

Pour toute question, contactez votre
Service de Prévention et de Santé au Travail

AJACCIO

04.95.10.62.70

BALÉONE

04.95.29.77.05

PROPRIANO

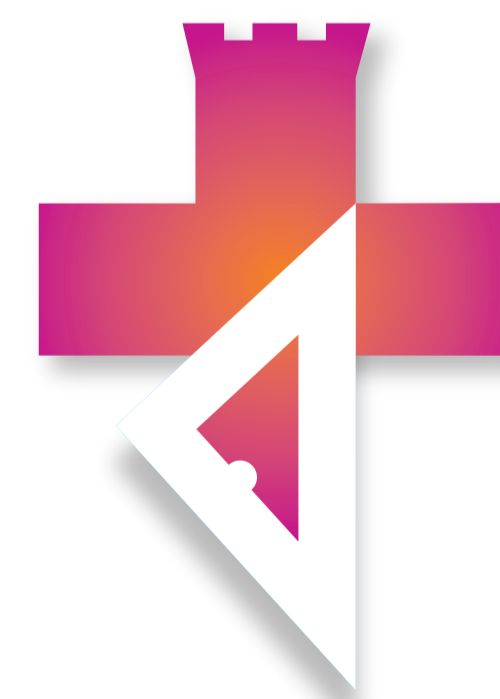
04.95.51.22.31

PORTO-VECCHIO

04.95.70.03.75

BONIFACIO

04.95.25.00.55



SPSTI2A
PREVENTION SANTE AU TRAVAIL

membre du réseau

présanse
PRÉVENTION ET SANTÉ AU TRAVAIL
PROVENCE-ALPES-CÔTE D'AZUR-CORSE



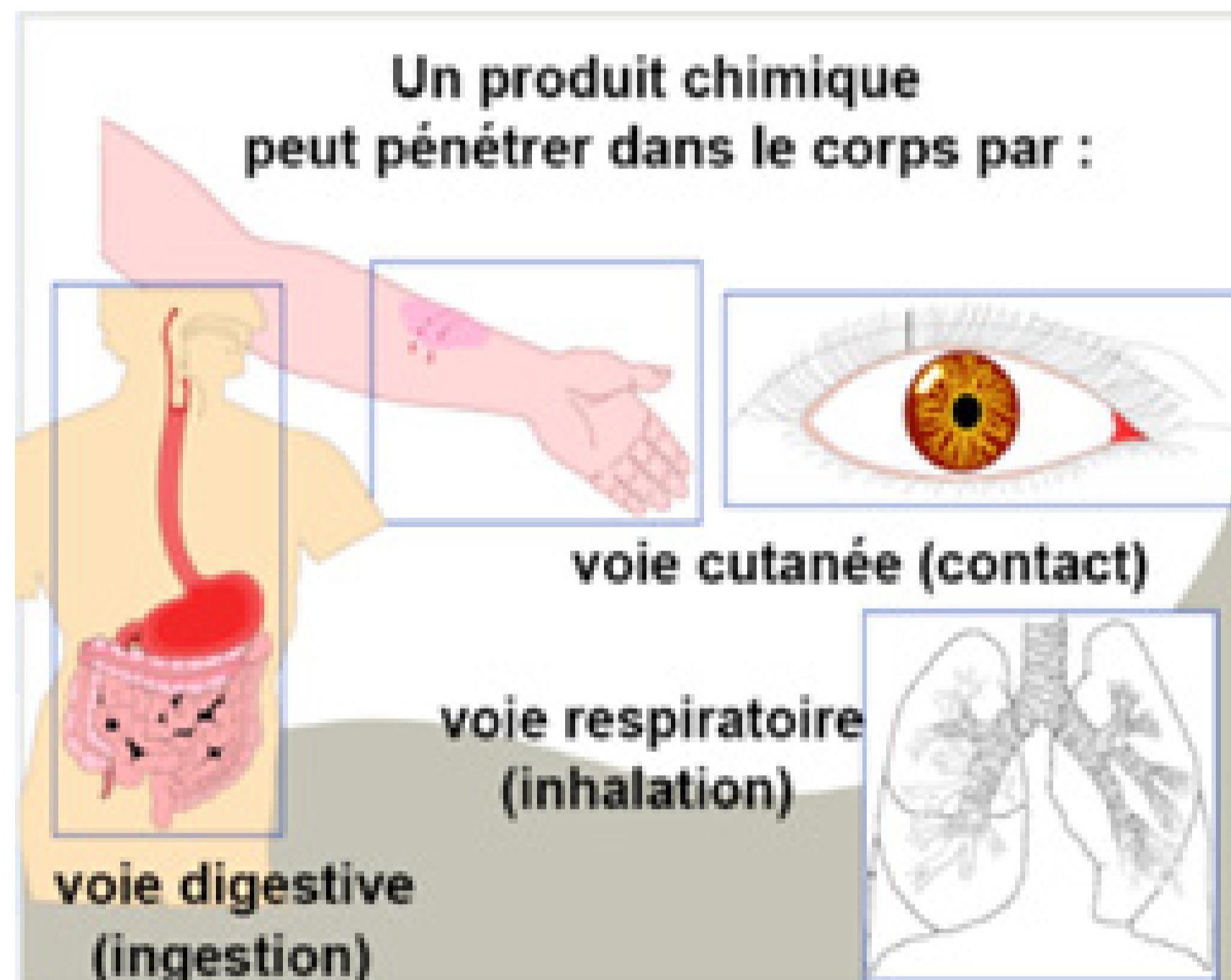
Dans votre pratique quotidienne vous utilisez des détergents et produits d'entretien divers, par exemple :

- détergents pour débarrasser les surfaces (sols, murs, baignoires, lavabos, ...) de toutes souillures nuisibles.
- produits de protection des sols (résine, cires, ...)
- nettoyant pour vitres.
- détartrant pour WC, désodorisants, dépoussiérants, lustrant pour mobilier.
- agents chlorés (eau de javel, ...) pour la désinfection des surfaces.

Vous êtes exposés au RISQUE CHIMIQUE

LES EFFETS DES PRODUITS CHIMIQUES SUR LA SANTÉ

Les produits d'entretien sont des produits chimiques. Il s'agit de produits dangereux dont il faut connaître les risques :



- ▶ Contact avec la peau : irritation, allergie, brûlure...
- ▶ Projection dans les yeux : irritation, infection, brûlure...
- ▶ Respiratoires : affections respiratoires
- ▶ Digestifs : affections digestives



LES MOYENS DE PROTECTION

Éviter de pulvériser les sprays et les aérosols directement sur une surface, afin de diminuer les projections de particules. Préférer pulvériser sur un chiffon.



Porter des gants adaptés et en bon état. Se laver les mains.

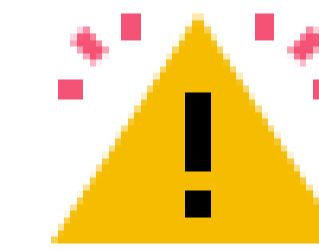


Ne pas porter les mains souillées au visage, ne pas fumer, manger, même avec des gants



LES PRÉCAUTIONS À PRENDRE AVEC LES PRODUITS D'ENTRETIEN

- ▶ **Stocker** les produits loin des sources de chaleur et dans des endroits ventilés. Respecter les conditions de conservation.
- ▶ **Laisser** les produits dans leur **emballage d'origine**, ils sont prévus pour leur conservation (pas de transvasement).
- ▶ **Refermer et ranger** les produits immédiatement après leur utilisation.
- ▶ **Ventilez les locaux** lors de l'utilisation des produits.
- ▶ **Lire les étiquettes et les pictogrammes** des produits utilisés et respecter leurs modes d'emploi en se référant aux fiches de données de sécurité (dosage, EPI, ...).
- ▶ Les produits de nettoyage sont souvent irritants voire corrosifs. Leur mélange peut conduire à des réactions dangereuses :



MÉLANGE = DANGER

- ▶ Porter des vêtements de travail confortables, en coton de préférence.
- ▶ S'attacher les cheveux et se couper les ongles courts.
- ▶ Utiliser une crème hydratante plus particulièrement en fin de journée et en hiver.

